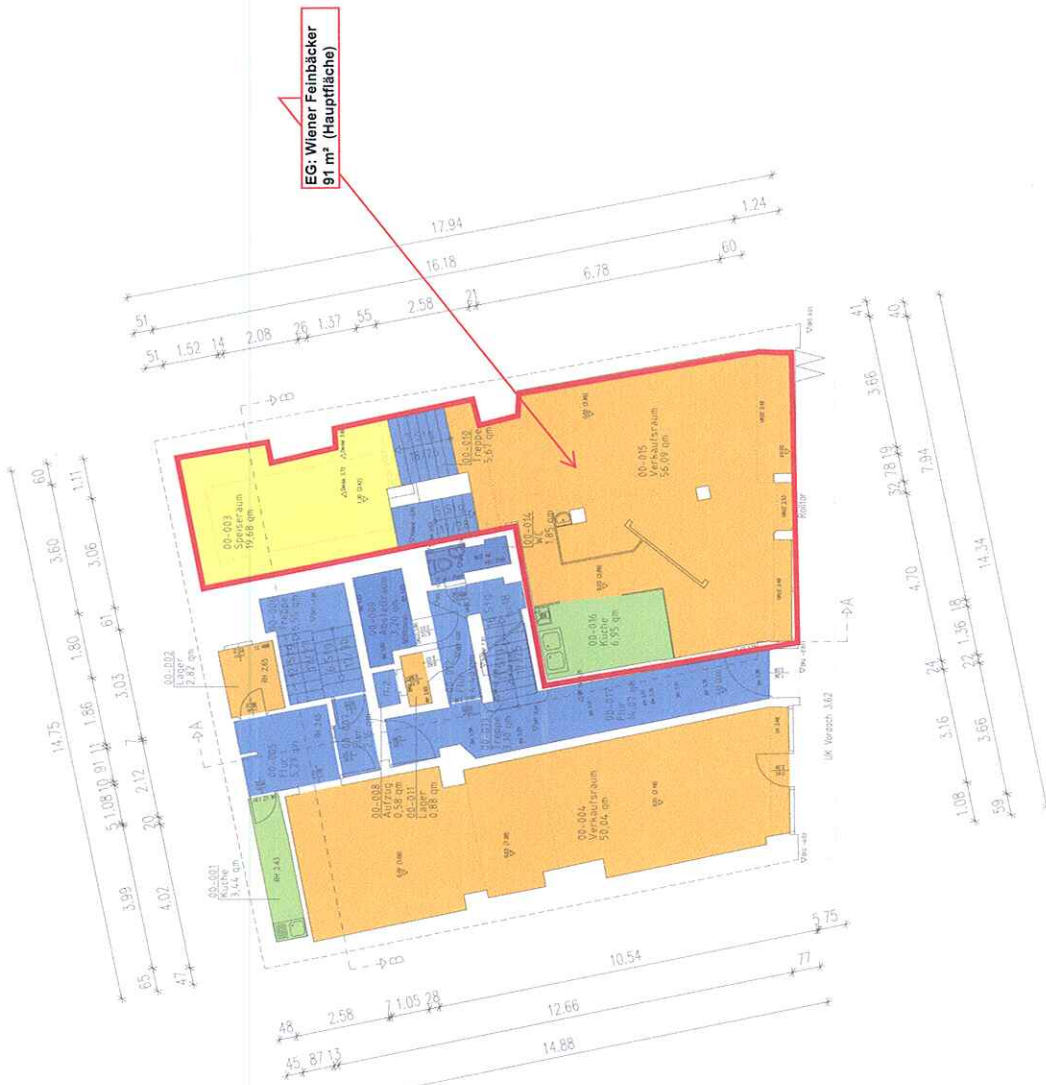
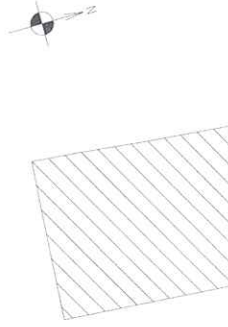




Legende Flächenarten nach DIN277

- (H)NF 1 – Wohnen und Aufenthalt
- (H)NF 2 – Büroarbeit
- (H)NF 3 – Produktion, Hand- und Maschinenarbeit, Experimente
- (H)NF 4 – Lagern, Verteilen, Verkaufen
- (H)NF 5 – Bildung, Unterfertigung und Kultur
- (H)NF 6 – Heilen und Pflegen
- (N)NF 7 – Sonstige Nutzflächen
- IF/FF 8 – Technische Anlagen
- VF 9 – Verkehrserschließung und -sicherung
- KGF – Konstruktionsgrundfläche

Logeplanskizze



**EG: Wiener Feinbäcker  
91 m² (Hauptfläche)**

Phase	FM-Flächenplan		
Gebäude	Wohn- und Geschäftshaus		
Ort/Strasse	60313 Frankfurt/M., Große Bockenheimer Str. 25		
Planinhalt	Erdgeschoss		
Maßstab	Datum	20.07.2011	
Objekt-Nr.	Plan-Nr.		





Legende Flächenarten nach DIN277

- (H)NF 1 – Wohnen und Aufenthalt
- (H)NF 2 – Büroarbeit
- (H)NF 3 – Produktion, Hand- und Maschinenarbeit, Experimente
- (H)NF 4 – Lagern, Verteilen, Verkaufen
- (H)NF 5 – Bildung, Unterricht und Kultur
- (H)NF 6 – Heilen und Pflegen
- (N)NF 7 – Sonstige Nutzflächen
- TF/FF 8 – Technische Anlagen
- VF 9 – Verkehrserschließung und -sicherung
- KGF – Konstruktionsgrundfläche

Lageplanskizze

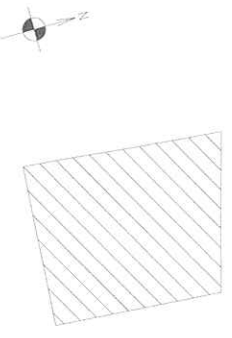
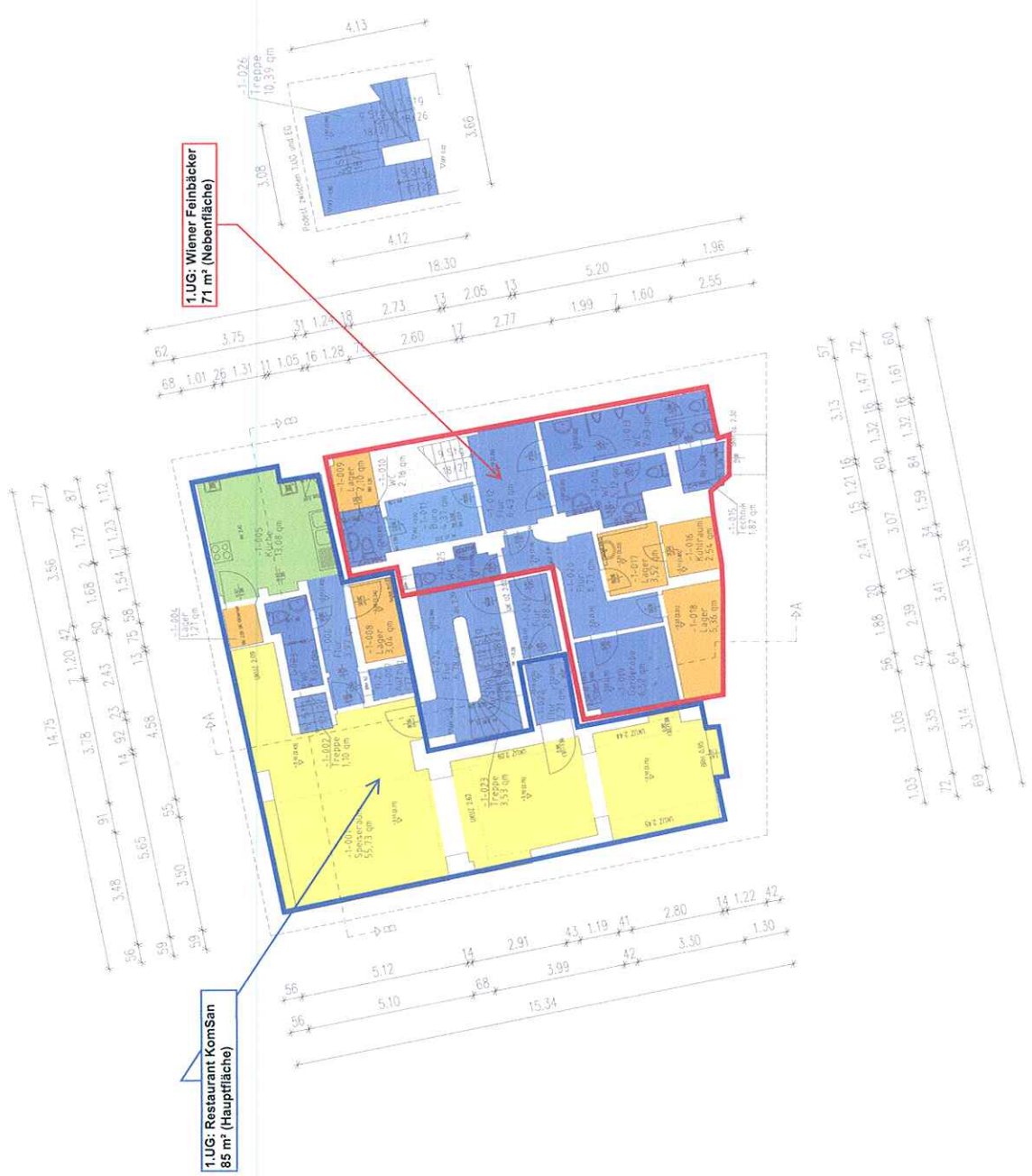


Photo	FM-Flächenplan
Gebäude	Wohn- und Geschäftshaus
Ort/Strasse	60313 Frankfurt/M., Große Bockenheimer Str. 25
Plan/Nr.	1. Untergeschoss
Maßstab	Datum 20.07.2011
Objekt-Nr.	Plan-Nr.

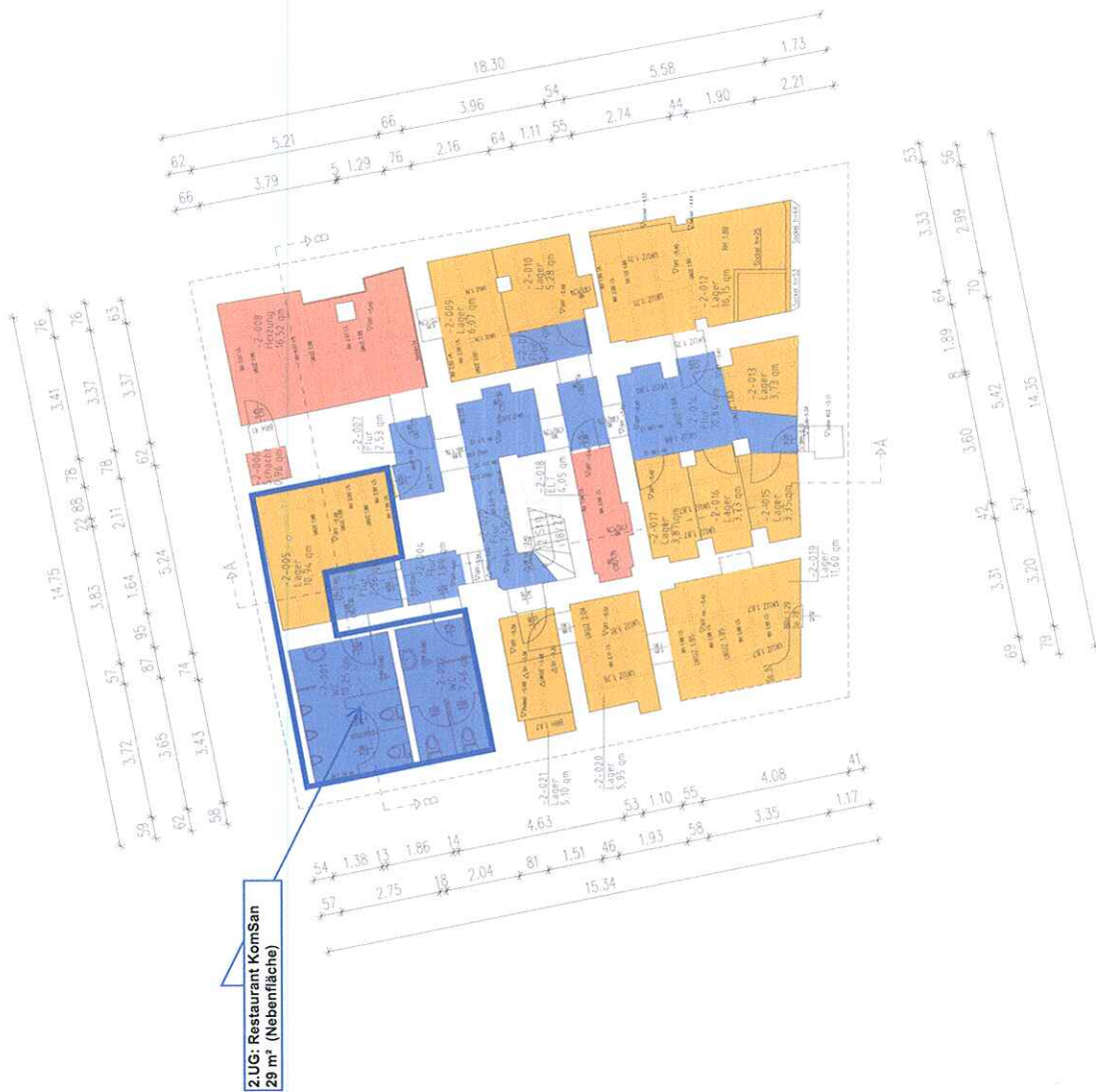
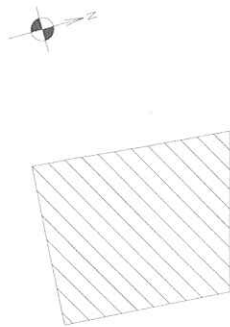




Legende Flächenorten nach DIN277

- (H)NF 1 – Wohnen und Aufenthalt
- (H)NF 2 – Büroberei
- (H)NF 3 – Produktion, Hand- und Maschinenarbeit, Experimente
- (H)NF 4 – Lagern, Verteilen, Verkaufen
- (H)NF 5 – Bildung, Unterricht und Kultur
- (H)NF 6 – Heilen und Pflegen
- (N)NF 7 – Sonstige Nutzflächen
- TF/FF 8 – Technische Anlagen
- VF 9 – Verkehrserschließung und -sicherung
- KGF – Konstruktionsgrundfläche

Logeplanskizze



Phase	FM-Flächenplan
Gebäude	Wohn- und Geschäftshaus
Ort/Strasse	60313 Frankfurt/M., Große Bockenheimer Str. 25
Planinhalt	2.Untergeschoss
Maßstab	Datum: 20.07.2011
Objekt-Nr.	Plan-Nr.



Flächenzusammenstellung

Große Bockenheimer Str. 25 (Ladenlokale Wiener Feinbäcker / Restaurant KomSan)

2 Läden als 1 Einheit

<b>EG</b>	<b>Hauptfläche</b>	<b>Wiener Feinbäcker</b>	<b>91</b>	
<b>1. UG</b>	<b>Restaurantfläche</b>	<b>KomSan</b>	<b>85</b>	<b>176</b>
<b>1. UG</b>	<b>Nebenfläche</b>	<b>Wiener Feinbäcker</b>	<b>71</b>	
<b>2. UG</b>	<b>Nebenfläche / WC</b>	<b>KomSan</b>	<b>29</b>	<b><u>100</u></b>
		<b>Summe</b>		<b>276</b>

2 Läden als 2 Einheiten

<b>EG</b>	<b>Hauptfläche</b>	<b>Wiener Feinbäcker</b>	<b>91</b>	
<b>1. UG</b>	<b>Nebenfläche</b>	<b>Wiener Feinbäcker</b>	<b>71</b>	<b>162</b>
<b>1. UG</b>	<b>Restaurantfläche</b>	<b>KomSan</b>	<b>85</b>	
<b>2. UG</b>	<b>Nebenfläche / WC</b>	<b>KomSan</b>	<b>29</b>	<b><u>114</u></b>
		<b>Summe</b>		<b>276</b>